

3,70 €/St.

重量 Gewicht: 0,82 kg

材料 Material GX350
 硬化 gehärtet

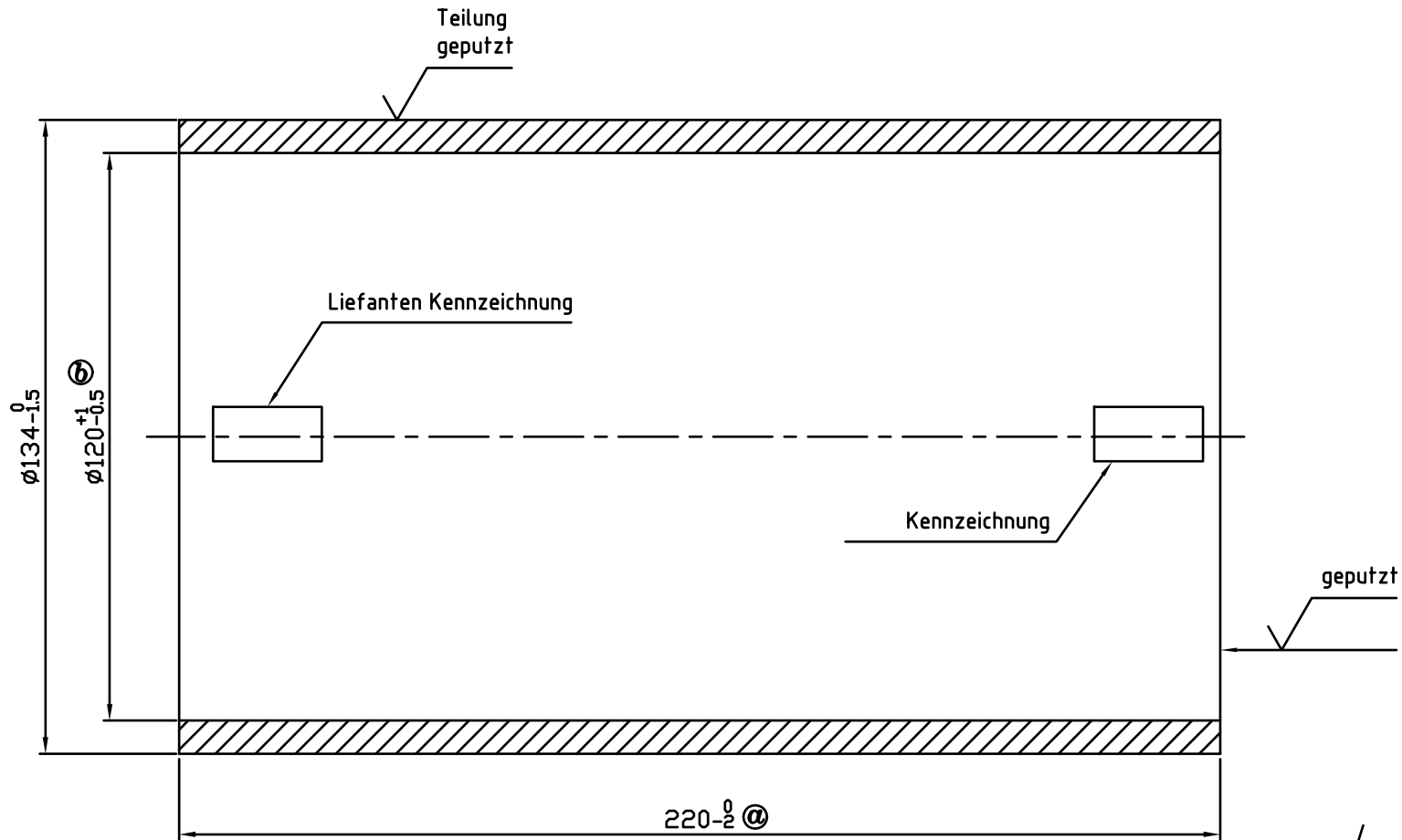
磨掉毛刺 Ringe gratfrei geschliffen

标志：如果是压印，不超过0.5 mm深，
 如果是浇铸，则不超过8 mm厚

Kennzeichnung:
 0,5mm vertieft graviert max. 8mm hoch

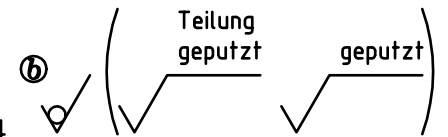
Kennzeichnung **H B**
 Giesserei Kennzeichnung **A1** bzw. **A2**

EDV NR. M\2\0120\515-0010.DWG		莫克1017-1: 铸铁环120	
VERTR.-NR. -			
BEARB. 05.07.2008 kemper		Twin Gu Ring DN120 GX350	
GEPR.		konischer Innendurchmesser	
BEST.			
AUSG.			
FORMAT A3	FSCM-NR. -	ZEICHN-NR. 2-0120-515-0010-00	ZUST.
MAßSTAB1:1		GEW.	BLATT



材料
硬化最少到 HRC 64

Material GX350
gehärtet min. HRC 64

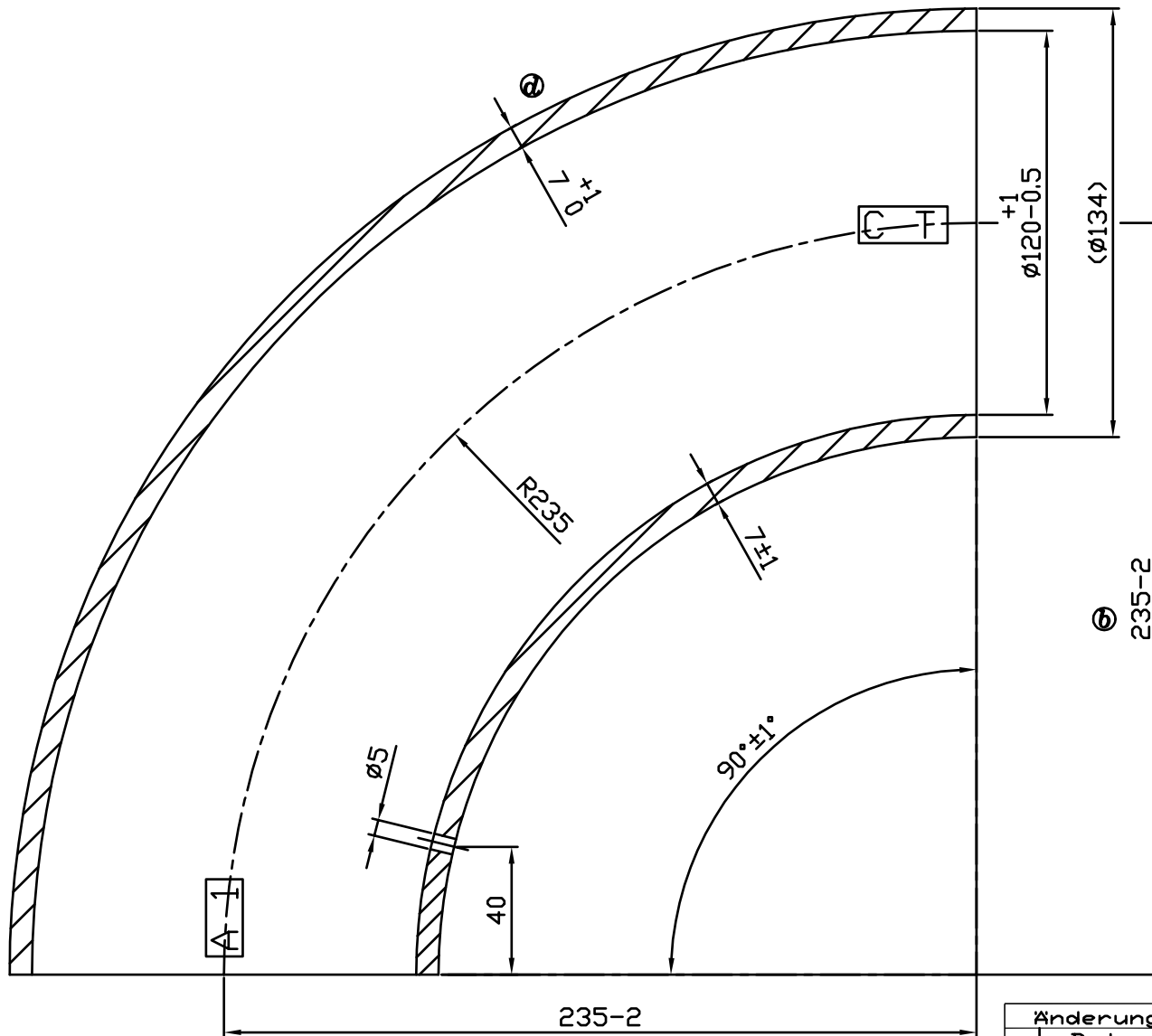


Kennzeichnung	Fa. Eickhoff
Lieferantenkennung:	L
Teilekennzeichnung	E
Kennzeichnung	AS CELik
Lieferantenkennung:	A
Teilekennzeichnung	C G

莫克1017-2 :
铸铁套120

22,00 €/St.

Änderungen		Schutzver-	Datum	Name
Datum	KZ	merk nach	Gezeichnet	Geprüft
		DIN 34 <td>23.08.99.</td> <td>Rodehüser</td>	23.08.99.	Rodehüser
		beachten <td></td> <td></td>		
		Norm		
Gußbüchse DN120 s=7				
Ø134 / 120 x 220lg				
b	09.03.06	Kem		
a	19.10.99	Bt		
Nichtbenutzte Kanten 0.3x45°				
Maße ohne Toleranzangabe nach DIN 7168 mittel		Zeichn. Nr.:	2,-0,120,-500,-000,1,-00	
DATUM		Ers. f.		Blatt 1



莫克1017-3 :
铸铁套120 , 90度

35,00 €/St.

重量 : 大约7.7 kg
材料 : GX350
硬化最少到 64 HRC

Gewicht: ca. 7,7 kg

Material: GX350
gehärtet min. 64HRC

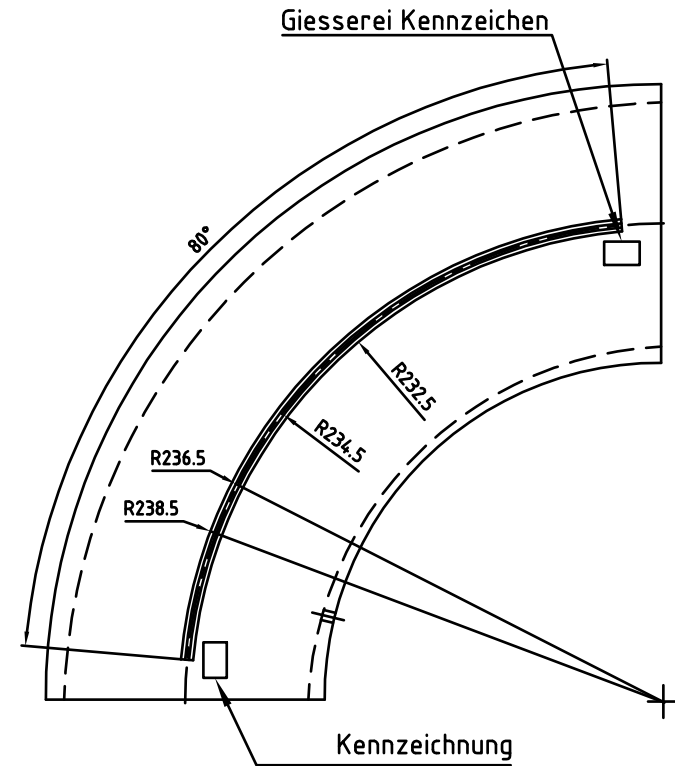
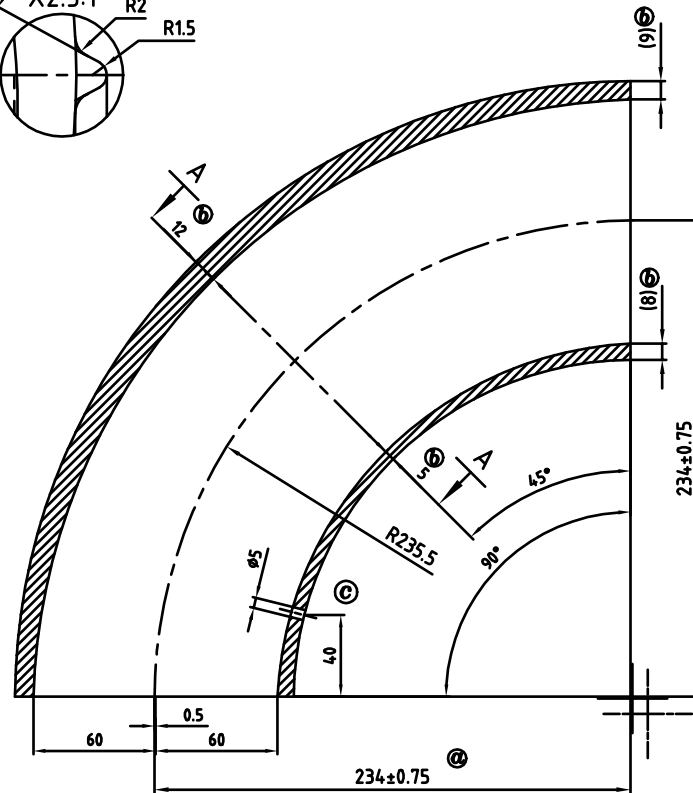
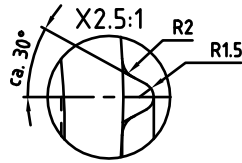
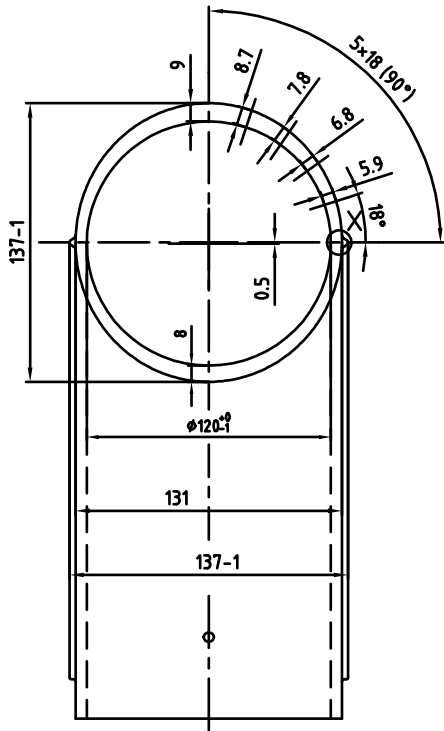
标志 : 如果是压印, 不超过0.5mm深,
如果是浇铸, 不超过8 mm厚

Kennzeichnung:
0,5mm vertieft graviert max. 8mm hoch

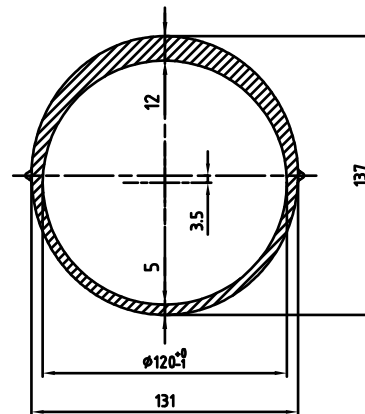
□ Kennzeichnung C T

□ Gießerei Kennzeichen z.B. A1 bzw. A2

Änderungen		Schutzvermerk nach DIN 34 beachten	Datum	Name	ESSER-WERKE GmbH & Co.KG 59581 Warstein Tel.02902/896-0
Datum	KZ		Gezeichnet	18.02.00.	
			Geprüft		
			Norm		
d	18.11.09	Kem	Gußbüchse DN120 90° Radius 235		
b	31.08.06	Kem			
a	08.10.99	Ro			
Nichtbenutzte Kanten 0,3x45°					
Maße ohne Toleranzangabe nach DIN 7168 mittel			Zeichn. Nr.	2,-0,120,-500,-0003,-00	Blatt 1
DATUM	Ers. f.				



Schnitt A-A



36,00 €/St.

莫克1017-4 :
铸铁套120 , 90度1215

Material: GX350
gehärtet

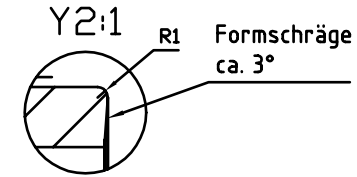
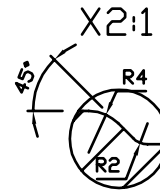
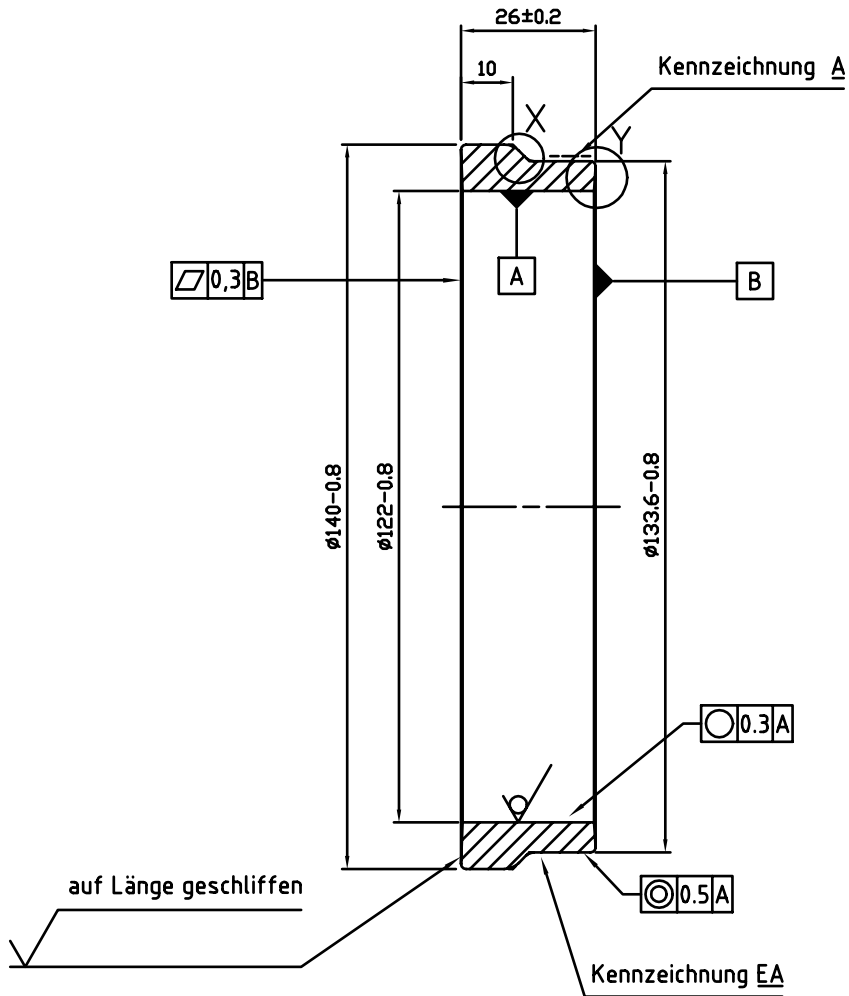
Kennzeichnung	Fa. Eickhoff
Lieferantenkennung:	L
Teilekennzeichnung	A A

Esser- und Giessereikennzeichnung
siehe Artrikelnr. des Lieferanten

Kennzeichnung:
0,5mm vertieft graviert max. 8mm hoch

Änderungen		Schutzvermerk nach DIN 34 beachten	Datum		Name	
Datum	KZ		Gezeichnet	01. 12. 05.	Kemper	
c	21.01.08	Kem	Geprüft			
b	22.11.07	Ro	Norm			
a	07.08.07	Kem				
Nichtbemaßte Kanten 0.3x45°						
Maße ohne Toleranzangabe nach DIN 7168 mittel						
DATUM		Ers. f.		Zeichn. Nr. : 2,-,0,1,2,0,-,5,0,0,-,0,0,0,6,-,0,0		Blatt 1

Gußbuchse DN120 GX350
12 / 5 für Fallbogen



倒角：
大约3度

2,50 €/st.

材料：
硬化到最少 64 HRC

Material GX350
gehärtet min 64HRC

磨掉毛刺

Ringe gratfrei geschliffen

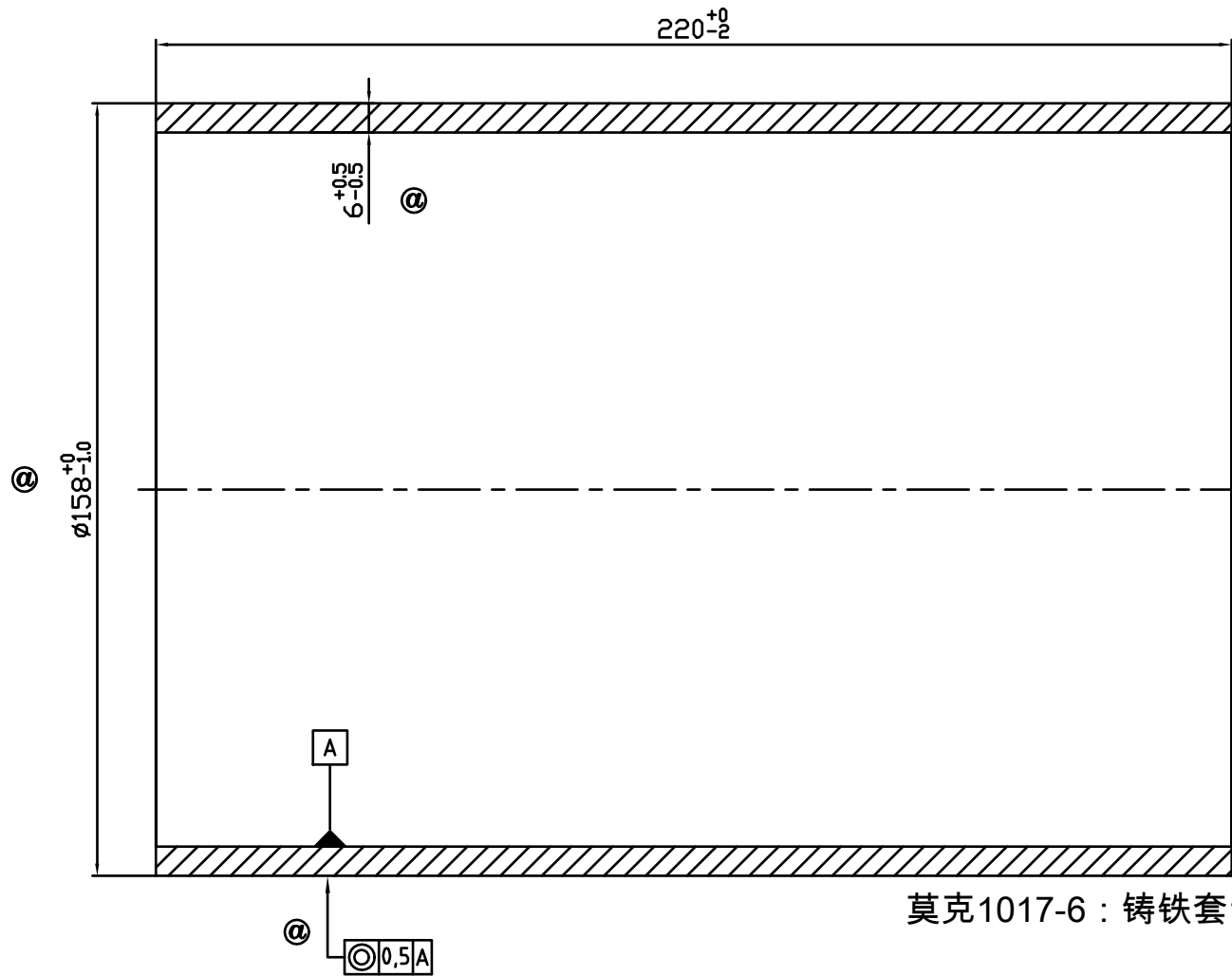
标志

重量：0.59 kg

Gewicht: 0,59 kg

Kennzeichnung	AS CELik
Lieferantenkennung:	A
Teilekennzeichnung	E Z

EDV NR. M:\9\0125\515-0004.DWG		莫克1017-5：铸铁环122	
VERTR.-NR. -			
BEARB. 22.05.07 Kemper		BIG MOUTH Guß Ring DN125 GX350	
GEPR.		Øi 122 mit Krage 26lg u. Fase	
BEST.			
AUSG.			
FIRMA	FSCM-NR.	ZEICHN.-NR.	ZUST.
A3	-	2-0125-515-0007-00	
MAßSTAB 1:1		GEW.	BLATT



莫克1017-6 : 铸铁套150

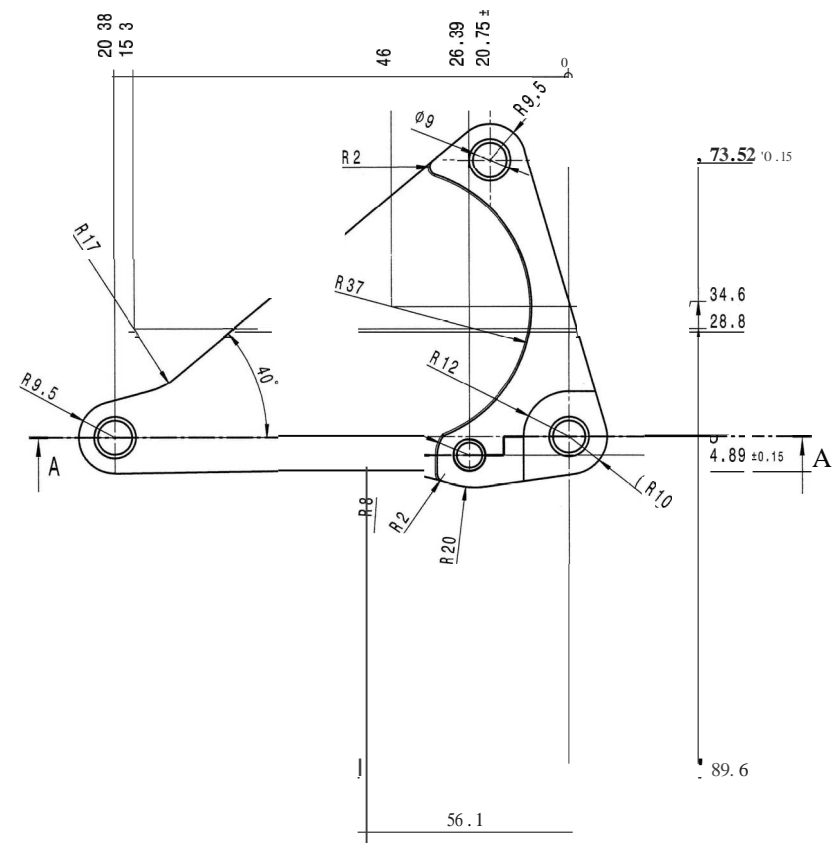
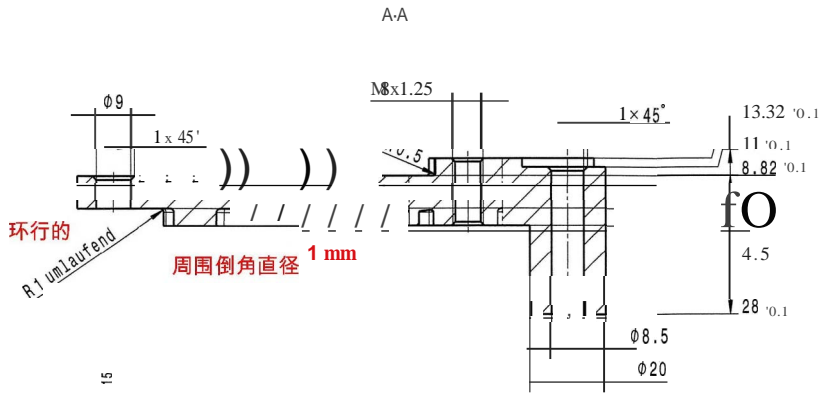
Material GX350



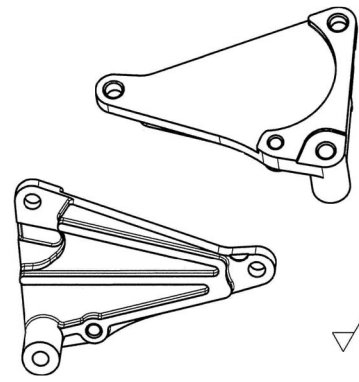
21,00 €/St.

Kennzeichnung	AS CELik
Lieferantenkennung:	A
Teilekennzeichnung	D H

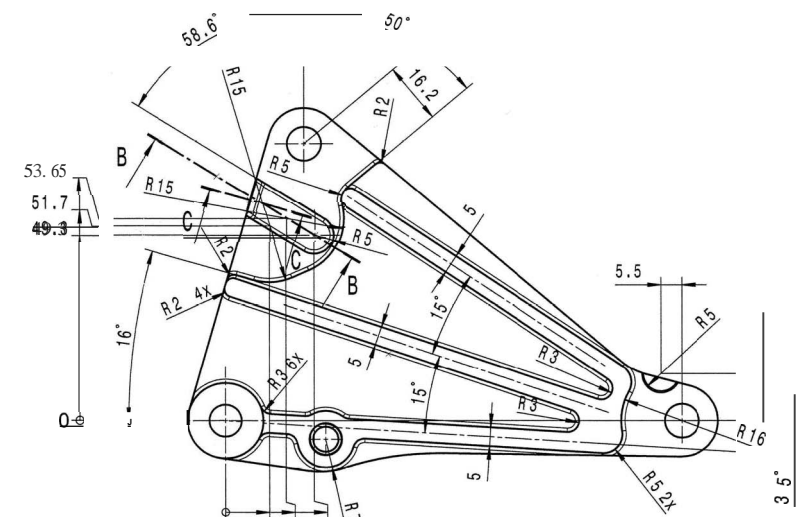
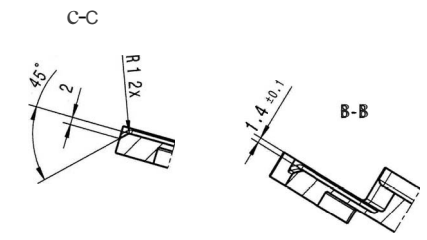
Änderungen		Schutzvermerk nach DIN 34 beachten	Datum	Name
	Datum	KZ	Gezeichnet	19.02.01. TSH
			Geprüft	
			Norm	
Gußbüchse DN150 GX350 für Twin Gu				
a	16.02.09	SPA		
Maße ohne Toleranzangabe nach DIN 7168 mittel				
DATUM			Zeichn. Nr. 1	2,-0,150,-500,-00,18,-00
Ers. f.			Blatt 1	



* DBL 8451.76 nach
Angaben von H. Schmid
v. 4.8.2010
4.8.2010 Rath



Rz 25



709534 P00A

4,80 €/St.

Mok 1071 : 适配板							
Aenderungs Index / Aenderungsbeschreibung state of revision / revision text		ZGS	Auftrags-Nr. order no.	Bearb./auth. Datum/date	Pruef./check Datum/date	Norm./stand. Datum/date	
Werkstoff / Endzustand / Material (at / ri. co.)		Oberfl. / sch. / surf. / prot. / DBL *		Datum/date		Name / name	
Material: 铸铁 ENJS1072(GGG40)		D.kord./color		Bearb./auth. 03.08.2010		GRAIZ WM	
Oberfl. ang./surf. texture		MBN 31007		Pruef./check		siehe KEM	
Oberflaeche/surface (m²)		MBN 31007		Norm./stand.		siehe Smara	
Stammdaten / master data		D-Pflicht/required MBN 10317		VeDoc-Relvanz/relevance MBN 10385		ESD-Kennzeichen/code A0598030	
Manuell		Art/Anzahl Merkmale/ type/number of features		Anzahl/number of VPD-Ident-Nr./no.		Freig./rel. siehe KEM	
DS 0		0		0		0	
DZ 0		0		0		0	
Allg. Toleranzen/gen. tolerances				gesetzl. Merkmal/st. ftr. IZGS Auftr. -Nr./order no.			
Referenz-Nr./reference no.		Benennung/title					
10.620		适配板					
System/system		Adapterplatte					
DIN 7167		mit Rippen verstaerkt					
Format/sz.		Blatt/sh.		Sach-Nr./basic number			
DIN ISO 16016		HAI1272 000 00 43					
Keine Aenderung ohne Zustimmung der federfuehrenden Konstruktion.				alterations are subject to the approval of the design department.			