

备注：

- 浇铸半径R 1.5
- 检验尺寸为镀锌后尺寸
- 镀层按照DIN 50 976-t Zn o 标准 (热镀锌)
- 浇铸公差按照 DIN1686 TI GTB 17 标准
- 拔模斜度1.5°

\*号标记的地方，突出1.5 mm  
 #号标记的地方，用414-59-060200号量规校验  
 ...号标记的地方，导轨导向应整洁，无毛刺

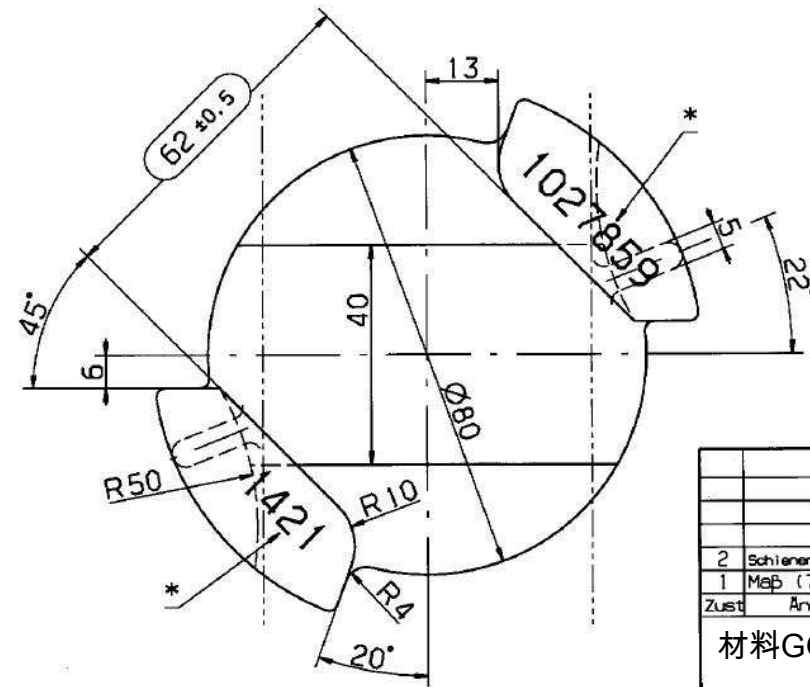
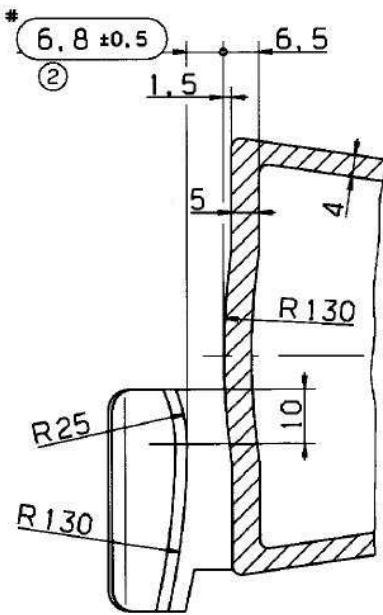
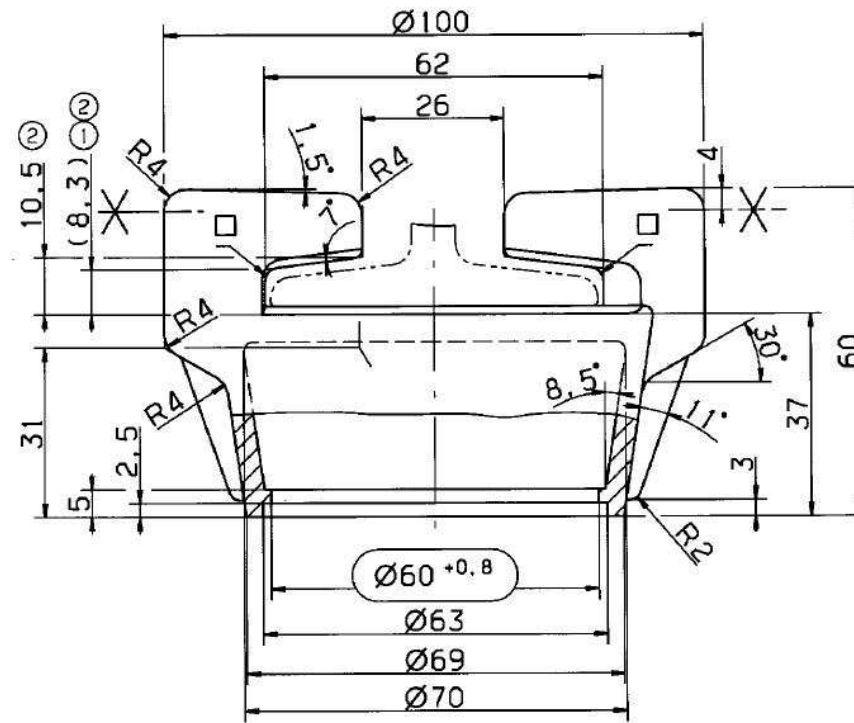
□ 标记的地方，未标注尺寸的半径R 2.5

Bemerkungen:

- Gußradien R1,6
- Prüfmaße nach dem Verzinken
- Überzug nach DIN 50 976-t Zn o (feuerverzinkt)
- Gußtoleranzen nach DIN 1686 T1 GTB 17
- Gußschrägen 1,5°

- \* 1,5mm erhaben
- # mit Lehre Nr. 414-59-060200 geprüft
- Schienenführungsbereich sauber und gratfrei
- unbemaßte Radien R2,5

1.8€/St



DIN 3141 Reihe 2	~	▽	▽▽	▽▽▽	▽▽▽▽	Allgemeintoleranz ISO 2768 -m
DIN 150 1302	roh	√Rz100	√Rz25	√Rz5,3	√Rz1	Alle Kanten gratfrei

2000	Datum	Name	莫克1065项目 铸铁圆盖60	
Bearb.	15.12.	West		
Gepr.				
Maßstab: 1:1			C A D - Zeichnung   Original Format: A3	
2	Schienenführung, geänd.	01.01 West		Werkstoff: GG 20 (DIN 1691)
1	Maß (7) in (8,7)	01.01 West	Mod.Nr.: 1421	
Zust	Änderung	Datum	Name	Projekt/Kom.: Standard
材料GG 20			Ident-Nr.: 1027859	
Drehkappe 60			Zeichnungs-Nr.: 314-40-060199/2	
Zugeh.:			Ers. für: 314-40-060199/1	
Unspr.:			Ers. d.:	

"Schutzvermerk nach DIN 34 beachten"

Für diese technische Unterlage behalten wir uns alle Rechte vor.